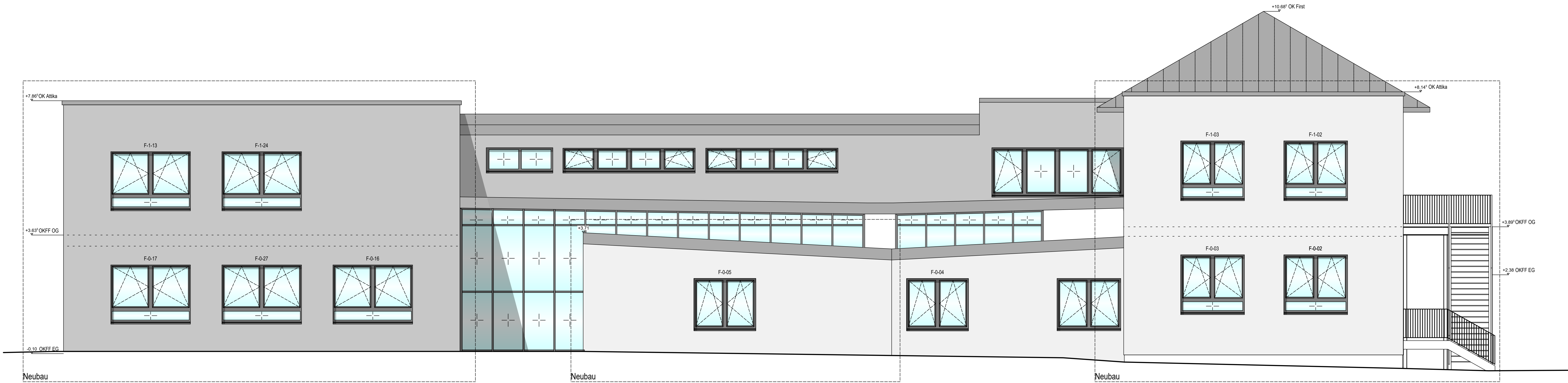


Ansicht Süd-West
M 1:50



Ansicht Nord-West
M 1:50



B	10.12.2025	AF	Fenster angepasst
A	26.08.2025	AF	Türen angepasst, Fenster beschriftet
	23.06.2025	AF	Erstellung
Index	Datum	Name	Änderung

Werkplan

Objekt Erweiterung Raphaelschule Recke
Kirchstraße 31, 49509 Recke

Interne Projekt-Nr.: 24-05-Hb-ERR OKFF EG = ±0.00 = IFC - Höhe

Bauherr Gemeinde Recke
Hauptstraße 28
49509 Recke

Planverfasser

Planinhalt Ansichten Nord-West & Süd-West

Datum: 23.06.2025 Projekt: ERR_ARC_05_AN_SW_XX_C_V
Maßstab: 1:50

H/B = 594 / 1300 (0.77m²) Allplan 2022